

Ansvar och skyldigheter som vindkraftsägare

Vindkraftsdagarna

MAQS ADVOKATBYRÅ

Hur kan MAQS hjälpa er?

- En timmas gratis rådgivning för att bedöma "caset" och därefter 10 procent rabatt på vår gällande timarvoden
 - Om det är en tvist kan rättsskyddet täcka en stor del av advokatarvoden
 - Vår rådgivning inför tecknande av avtal kan vara en värdefull försäkring
 - Ni kan alltid be oss lämna en kostnadsuppskattning och i vissa ärenden jobbar vi med fasta arvoden
-





< TILLBAKA

Renewables

MAQS branschgrupp inom Renewables bidrar löpande till ett stort antal aktörer verksamma inom förnybar energi samt andra utsläppsreducerande verksamheter. Som resultat av vårt arbete inom området under hela 2000-talet har vi idag en ledande ställning i branschen.

RELATERADE
OMRÅDEN



PROJEKTERING



FÖRVALTNING



BYGGNATIONSFAS



FÖRVÄRV



Philip
Lundh



Cecilia
Rossing



Mikael
Åström



Denise
Peters



Jessica
Svantesson



Anna
Almroth



Klara
Dahqvist



Malin
Ekström

Arbetsmiljö

– Generellt arbetsmiljöansvar

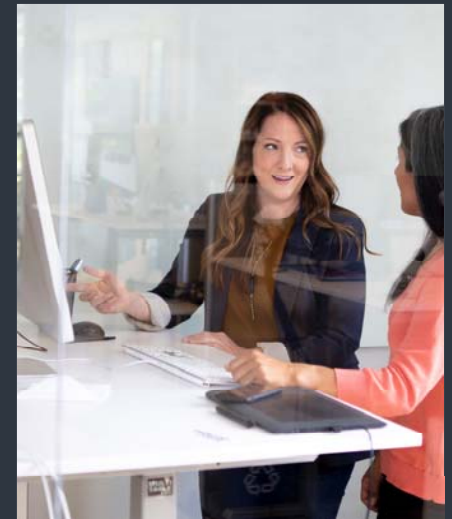
- Alltid ansvar så som arbetsgivare
- Ansvar för platsen
- Maskindirektivet

– Specifikt arbetsmiljöansvar

- Regler rörande särskilda situationer

– Tillsyn och sanktioner

- Preventivt och straffande
- Arbetsmiljöbrott
- Avgifter





Tillståndet

- Verksamhetsutövaren ansvarar för verksamheten
 - "Tillåtelse" att bedriva miljöfarlig verksamhet
 - Tillståndet är ramen för den specifika verksamheten men övriga regler gäller också
- Egenkontroll
 - Planera och kontrollera
 - Rapportera
- Tillsyn och sanktioner
 - Miljöbrott
 - Förelägganden, straff och avgifter



Ansvarsfördelning

- Under byggnation används BAS-U och BAS-P för att delegera ansvar.
- Det är möjligt att kontraktuellt lägga över skyldigheter på leverantörer men det går inte delegera bort allt ansvar.
- Styrelse och ledning ska handla med omsorg när uppgifter delegeras och ska fortlöpande kontrollera att delegationen kan upprätthållas.
- Tydliga klausuler i all ära men det räcker inte!
- Fungerande rapportering (HSE) är avgörande.

Praktiska exempel

- Leveransproblem av lampor till hinderbelysningen
- Skuggdetektorer som inte fungerade
- Ljudklagomål
- Vindkraftverk med seriefel → exempelvis blad
- Iskast
- Arbetsplatsolyckor och "near misses" → din personal vs serviceleverantörs personal

